



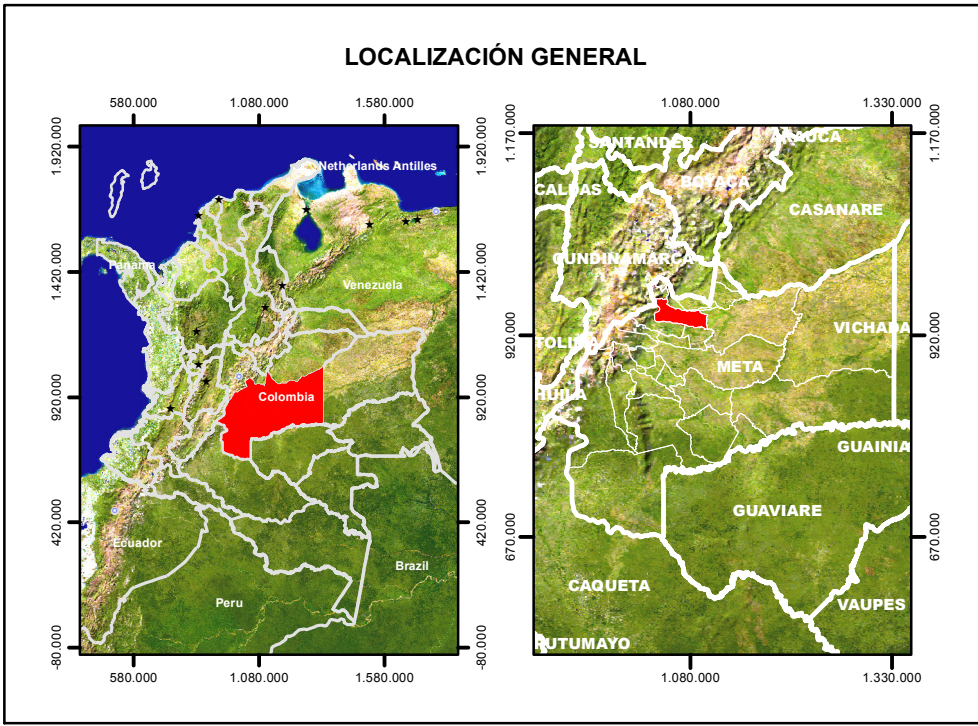
MUNICIPIO DE VILLAVICENCIO  
ALCALDIA MUNICIPAL  
SECRETARIA  
DE PLANEACION MUNICIPAL



**Villavencio NORTE**  
Gobierno de la Ciudad  
Nuestro Plan de Ordenamiento Territorial

JUAN GUILLERMO ZULUAGA CARDONA  
ALCALDE

Arq. ANDRES FELIPE GARCIA CESPEDES  
SECRETARIO DE PLANEACION MUNICIPAL



**PROYECCIÓN CARTOGRÁFICA**

Elipsóide: Transverso Mercator  
Proyección: MAGNA BOGOTÁ  
Origen: 1000.000 m Norte  
Coordenadas Planas: 1000.000 m Este  
Coordenadas Geográficas: Latitud 4° 35' 46.32 15" al norte del Ecuador  
Longitud 74° 04' 39.0285 al Oeste de Greenwich

**Escala de Ploteo**  
1:12.500

1 centímetro equivale 125 metros

NOTA:  
Esta información es propiedad del municipio de Villavencio, está prohibida su reproducción total o parcial sin autorización. Su utilización obliga dar al municipio de Villavencio el crédito que le corresponde como autor.  
Se solicita a los usuarios que encuentren errores u omisiones en este mapa, señáloselos y envíelos a las oficinas de la Secretaría de Planeación Municipal o al Correo electrónico potorte@villavencio.gov.co

### Áreas de Actividad Suelo Industrial

<b>CONVENCIONES GENERALES</b>	<b>CONVENCIONES ESPECÍFICAS</b>
<ul style="list-style-type: none"><li>Vías</li><li>Vía Departamental</li><li>Vía Nacional</li><li>Túnel Buenavista</li></ul>	<ul style="list-style-type: none"><li>Dique Guatiquia</li><li>Centros Poblados</li><li>Platas Aeropuertos</li><li>Suelo de Protección</li><li>Humedales Identificados</li><li>Zona Asentamiento</li><li>Zona de Bajo Impacto</li><li>Zona de Mediano Impacto</li><li>Zona de Alto Impacto</li></ul>

**FUENTE:**  
Cartografía vectorial generada a partir de :  
- Planchas IGAC Escala 1:25.000  
- Cartografía Digital IGAC. Información Parques Nacionales  
- Comacarena. Estudios POMCAS Guatiquia, Guayuribá.  
- Contrato 902 de 2008.  
- Trabajo de Oficina. Análisis de Información e interpretación de imágenes Satelitales.  
- Modelo digital de elevación SRTM.

La precisión planimétrica es de 2 mm a la escala del mapa. Disponible en formato digital.

La información Cartográfica digital externa a Villavencio, son solamente descriptivos y no sugieren competencia territorial.

**ÍNDICE DE MAPAS**

PLOTEO:  
- Escala análisis 1:25.000  
- Escala Ploteo 1:75.000  
Revisión Temática y Edición:  
Equipo Cartografía POT noTe

**Aprobado**  
28-12-2015

**Plano N°:**  
**11B**